

ADRESSE DU FESTIVAL : AUTOUR DE LA PLACE DE CATALOGNE ET RUE VERCINGÉTORIX

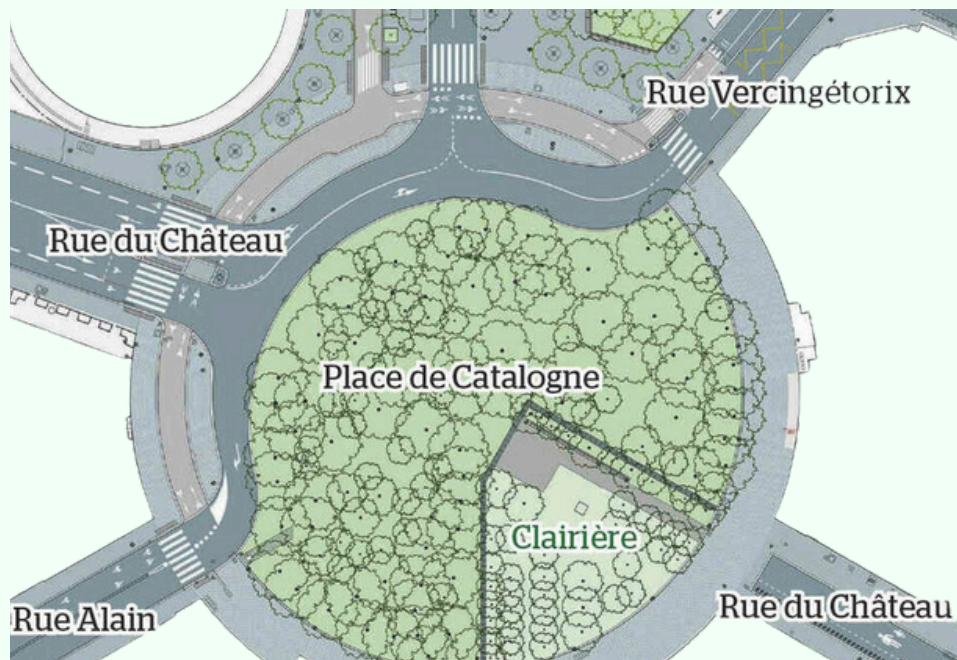


TABLE RONDE À 16 H : CONSOMMER AUTREMENT

CENTRE PARIS ANIM' MONTPARNASSE

📍 JARDIN ATLANTIQUE, 75014 PARIS

☎ 01 43 20 20 06

✉ INFOS@CA-MONTPARNASSE.PARIS

📘 CENTRE PARIS ANIM' MONTPARNASSE

📷 PARISANIMMONTPARNASSE

🌐 CA-MONTPARNASSE.PARIS



Centre
Montparnasse



FESTIVAL SOUS LES PAVÉS LA TERRE

**SAMEDI 21 SEPTEMBRE
DE 14 H À 18 H 30**

**STANDS DE VENTE DE PRODUITS
ALTERNATIFS, BIO, LOCAUX**

**MARCHÉ
MILITANT ET ASSOCIATIF**

**ANIMATION ET ATELIERS
GRATUITS**

TABLE RONDE

AUTOUR DE LA PLACE DE CATALOGNE

LISTE DES STANDS

AMAP DU MOULIN DES LAPINS : ASSOCIATION POUR LE MAINTIEN DE L'AGRICULTURE PAYSANNE.

AMAP DENFERT : POUR UNE AGRICULTURE Saine ET UNE JUSTE RÉMUNÉRATION DES PRODUCTEUR-RICE-S. FACE AU CHANGEMENT CLIMATIQUE.

AGENCE PARISIENNE DU CLIMAT : AIDE LES PARISIEN-NE-S À AGIR CONCRÈTEMENT FACE AU CHANGEMENT CLIMATIQUE.

BIBLIOTHÈQUE BENOITE GROULT : BIBLIOTHÈQUE MUNICIPALE GRATUITE, OUVERTE À TOUTES TOUTE L'ANNÉE AU 25 RUE DU COMMANDANT MOUCHOTTE, À CÔTÉ DE LA PLACE DE CATALOGNE ET DE LA GARE MONTPARNASSE.

BIOCOOP CATALOGNE : LA BIOCOOP DE LA PLACE DE CATALOGNE.

BISCUITERIE NEMETO : BRASSERIE ARTISANALE BIO, LOCALE ET ÉCORESPONSABLE, RECYCLAGE DES DRÈCHES EN BISCUITERIE AFIN DE PROPOSER DES BISCUITS SALÉS ET SUCRÉS, BIO, SAIN, LOCAUX ET CIRCULAIRES !

BRIGADE DE SOLIDARITÉ POPULAIRE DE PARIS SUD : COLLECTIF CRÉÉ EN MARS 2020 FACE À LA GESTION CATASTROPHIQUE DE LA CRISE SANITAIRE. CRÉATION D'UNE BRIGADE DANS L'ESPRIT DES BRIGADES INTERNATIONALES POUR RÉPONDRE AUX URGENCES DU MOMENT.

CENTRE PARIS ANIM' MONTPARNASSE : LIEU DE VIE CONVIVAL, MILITANT ET ANIMÉ AU-DESSUS DE LA GARE MONTPARNASSE. NOMBREUSES ANIMATIONS GRATUITES, CONCERTS, SPECTACLES, SESSIONS JEUX, CONFÉRENCES...

CONSERVIERIE DES 7 COLLINES : DES RECETTES SAVOUREUSES FABRIQUÉES À PARTIR DE PRODUITS FRAIS, LOCAUX ET DE SAISON ET À PARIS. MULTIPLES RÉCOMPENSES : PRIX ÉPICURES D'ARGENT ET D'OR ET AUTRES.

COOP 14 : MAGASIN ÉCORESPONSABLE, CITOYEN ET SOLIDAIRE DU 14E À LA PORTE D'ORLÉANS, AVEC DES PRODUITS NATURELS.

DÉLICES DE L'OGRESSE : CONSERVIERIE ARTISANALE BIO DU 93 PROPOSANT DES PRODUITS GOURMANDS, CUISINÉS EN SAISON AVEC DES INGRÉDIENTS LOCAUX, FRAIS ET MÛRS À POINT. DÉMARCHÉ DE L'ESS.

DIRECTION DE LA PROPRIÉTÉ ET DE L'EAU : EST CHARGÉE DE LA COLLECTE ET DU TRANSPORT DES EAUX USÉES ET DE PLUIE, AINSI QU'É DE L'EXPLOITATION ET ENTRETIEN DES RUES.

ELIXIR DE PARIS : ALCHEMIE UNIQUE DE DIX PUISSANTS INGRÉDIENTS ISSUS DE L'AGRICULTURE BIOLOGIQUE.

ENTRE POTS : ÉPICERIE DE VRAC BIO À PARIS 14.

FABRIQUES PARIS 14 : COLLECTIF D'ARTISANES ET COMMERCANTES ENGAGÉES POUR FAIRE DÉCOUVRIR DES SAVOIR-FAIRE ARTISANAUX ET DES PRODUITS FABRIQUÉS DANS L'ARRONDISSEMENT.

GRAINE DE QUATORZIEN : DES BLÉS ANCIENS AU PAIN VERS UNE ALIMENTATION DURABLE. SEMENCE DE PETITS CARRÉS D'UNE À TROIS VARIÉTÉS DE CÉRÉALES ANCIENNES FOURNIES PAR GRAINES DE NOÉ.

GREENPEACE DENFERT : GROUPE LOCAL DE L'ONG DE PROTECTION DE L'ENVIRONNEMENT PRÉSENTE SUR TOUS LES CONTINENTS ET TOUS LES OCÉANS.

JOYONS : PROJET COOPÉRATIF LANCÉ SUR PARIS AFIN DE RÉDUIRE L'EMPREINTE CARBONE DE LA GESTION DU VERRE DES VIGNERON-NE-S.

JUBILES : PRODUCTEUR DE KOMBUCHA, BOISSON FERMENTÉE AVEC DES INGRÉDIENTS BIO ET ÉTHIQUES. FABRIQUÉES EN FRANCE ET CERTIFIÉES BIO PAR ECOCERT.

LA GÉNÉRALE : LABORATOIRE ARTISTIQUE, POLITIQUE ET SOCIAL.

LA TABLE DES MATIÈRES : RESSOURCERIE CULTURELLE ET CAFÉ ASSOCIATIF QUI VEND DES BIENS CULTURELS D'OCCASION ET PROGRAMME DES ATELIERS ET ÉVÉNEMENTS CULTURELS EN SOIRÉE (THÉÂTRE, LECTURE, ÉCRITURE, RENCONTRE AVEC DES AUTEUR-RICE-S...).

LA TOURNÉE : ENTREPRISE LOCALE QUI OPÈRE LE RETOUR DE LA CONSIGNE EN VERRE AFIN DE SUPPRIMER LES EMBALLAGES PLASTIQUES EN PROPOSANT TOUS LES PRODUITS DU SUPERMARCHÉ EN BOCAUX ET EN BOUTEILLES CONSIGNÉS ET LIVRÉS.

LES APICULTEUR-RICE-S DU GRAND PARIS (L.A.G.P.) : ASSOCIATION QUI INFORME ET DÉVELOPPE DES CONNAISSANCES AUTOUR DES ABEILLES ET DE L'APICULTURE PARISIENNE.

LUNHAMAC : ENTREPRISE DE HAMACS EN LIN ENGAGÉE DANS LA RÉDUCTION DES DÉCHETS ET LE RECYCLAGE DES MATIÈRES. LES SACS À HAMAC SONT CONFECTIONNÉS À PARTIR DE DRAPS OU RIDEAUX RECYCLÉS.

MAISON GRANOLA : MÉLANGE D'INGRÉDIENTS NATURELS ET BIO, SANS CONSERVATEURS NI ADDITIFS, DE CÉRÉALES. STRUCTURE PORTANT DES VALEURS AUTHENTIQUES, SOCIALES ET ENGAGÉES. NÉE À PARIS.

MOLD PARIS (MANUFACTURE D'OBJETS LOCALE & DURABLE) : OBJETS RÉALISÉS À PARTIR DE DÉCHETS PARISIENS COMME LE MARC DE CAFÉ, TERRE DE CHANTIER, OPALINE RECYCLÉE, ETC.

MON JARDIN CHOCOLATÉ : CHOCOLATERIE DU 14E PROPOSANT DES CHOCOLATS BIO ET ARTISANAUX.

NOUGAT NOUR : NOUGAT NOUR AUX DATTES, HÉRITAGE ARABO-ANDALOU, FABRICATION ARTISANALE SANS SUCRE AJOUTÉ.

PAPILLES FURIEUSES : GROUPE D'ACHAT SOLIDAIRE EN CIRCUIT COURT AVEC DES PAYSAN-NE-S DE FRANCE, ITALIE, GRÈCE, ESPAGNE.

ROMEO E GIULIETTA : BOUGIES VÉGÉTALES FABRIQUÉES À PARIS AVEC DES TECHNIQUES ANCIENNES.

RESSOURCERIE CRÉATIVE : ASSOCIATION DE L'ESS DU 14E ŒUVRANT ET SENSIBILISANT AU RÉEMPLOI D'OBJETS, DE VÊTEMENTS ET AUTRES, ISSUS DES DONS. LIEU PROPOSANT ÉGALEMENT DES ATELIERS CRÉATIFS DE SENSIBILISATION À LA TRANSITION ÉCOLOGIQUE.

SAVONNERIE BABA : ENTREPRISE ARTISANALE PARISIENNE DONT L'AMBITION EST DE CRÉER DES COSMÉTIQUES DE QUALITÉ, DANS UNE DÉMARCHÉ DE RESPECT, DE VALORISATION ET DE PARTAGE, À TRAVERS SES SAVONS.

UN PAIN À PART : BOULANGERIE DU 14E UTILISANT LA FARINE DE PRODUCTEURS LOCAUX, PRÉCONISANT UNE FERMENTATION LENTE. INGRÉDIENTS NATURELS.

URBANISME & DÉMOCRATIE (UDÉ !) : PARTICIPATION DES HABITANT-E-S À LA VIE D'UN QUARTIER DU 14, QUANT AUX DÉCISIONS SUR LEUR CADRE DE VIE, ET QUI VEILLE À LA PRÉSERVATION DE LA DIVERSITÉ SOCIALE, ÉCONOMIQUE ET CULTURELLE.

WAFLETTE : PÂTISSIÈRE, MARIE LAURE CRÉE SA MARQUE DE BISCUITS DE TYPE GAUFRETTE, ELLE REVISITE LA RECETTE FAMILIALE ET S'INSPIRE DES OUBLIES MÉDIEVALES. SAVEURS SUCRÉS ET SALÉES AVEC DES FARINES PAYSANNES.